

# Les catalogues des bases de données de Quetelet-PROGEDO Diffusion

Webinar de Tuto@Mate

---

*4 février 2019*

***Erik Zolotoukhine***  
***(Progedo – responsable de l'ADISP)***

# Déroulé de la présentation

---

- I. Le **périmètre** de Quetelet-Progedo Diffusion  
*Les 4 partenaires / Les données françaises disponibles*
  
- II. Les **informations disponibles** sur les données de Quetelet  
*Aperçu des sites web, sites Nesstar, moteurs de recherche*
  
- III. La **commande** de données  
*L'application de commande / L'accès via le CASD*

## I.1. Les origines de la diffusion de données

Aux origines... **Demandes individuelles** des chercheurs auprès de l'INSEE

Années 80 : Chercheurs du **Lasmas** : enquêtes FQP puis enquêtes Emploi  
→ Le Lasmas deviendra le **Centre Maurice Halbwachs** (2004)

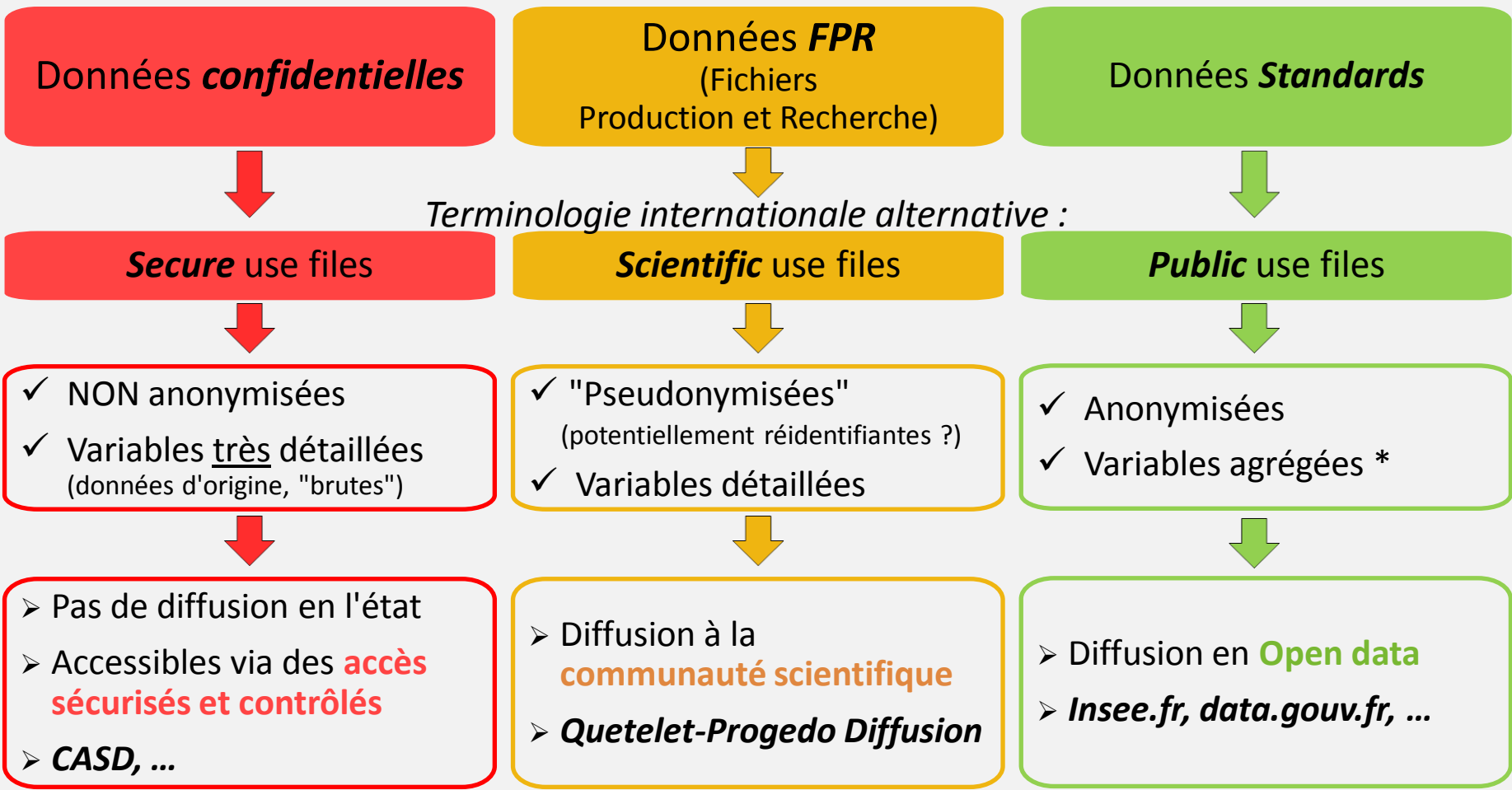
Années 90 : Diffusion des données (INSEE) étendue au sein du **CNRS**

Années 2000 : **Diffusion "générale"** via le Réseau Quetelet  
→ Champ étendu aux SSM (services stat. ministériels) et autre producteurs "publics"  
→ Accès pour l'ensemble de la communauté scientifique (universités, EPST, ...)

2012 : Création de **Progedo**

→ Objectif : **développer la culture des données**  
→ Coordination du Réseau Quetelet

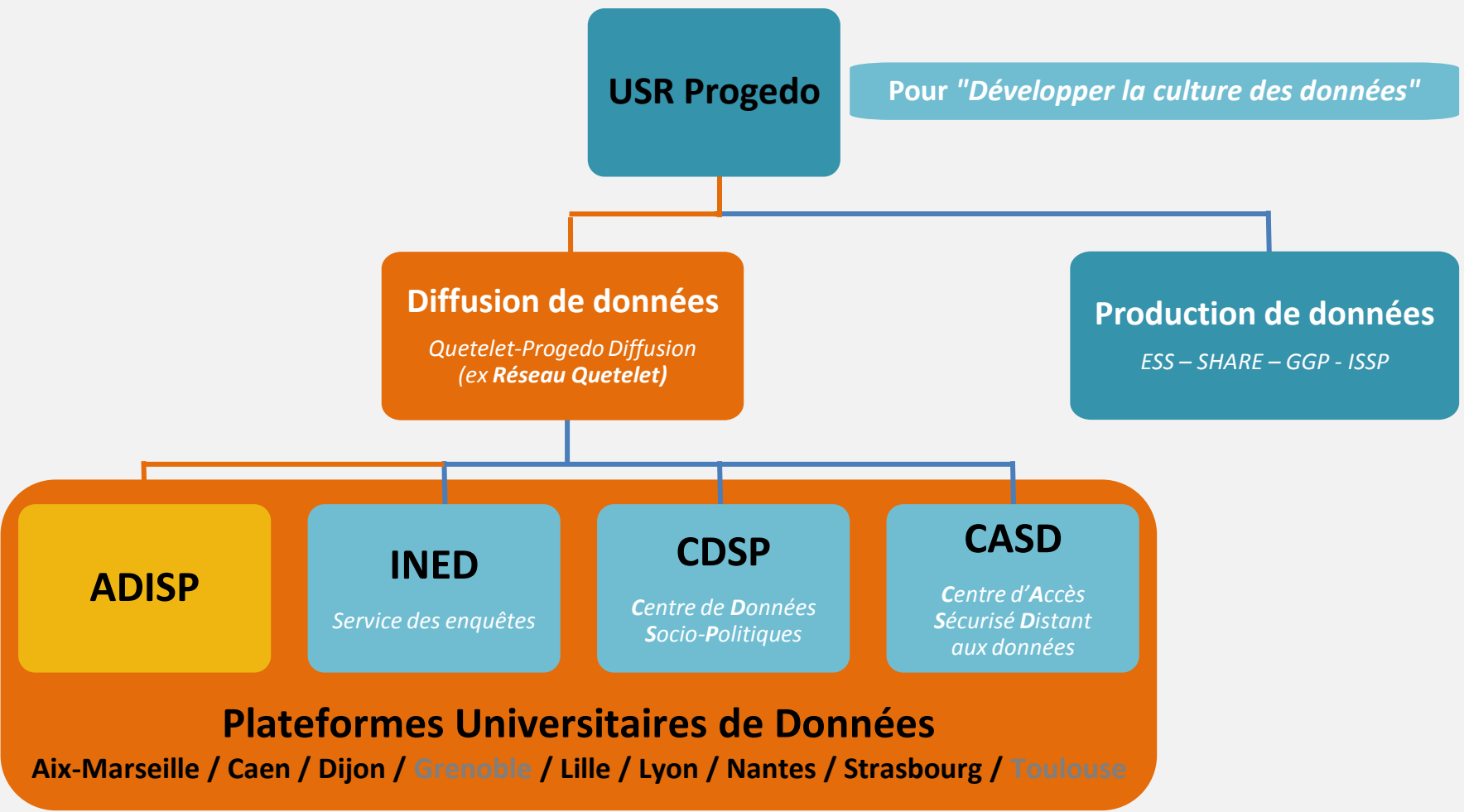
# I.1.0. Précisions sur les types de fichiers



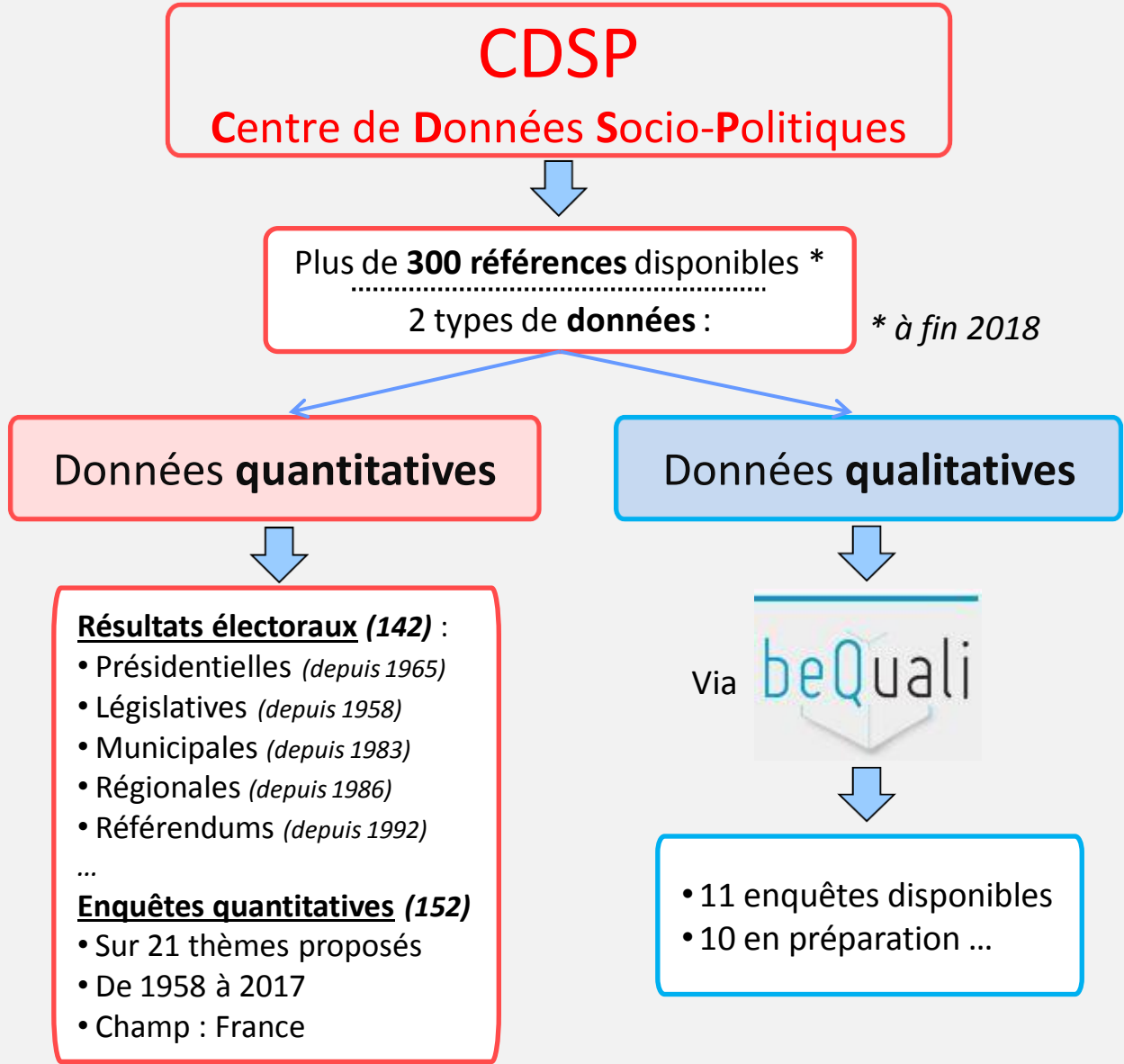
(\* ) Agrégations le plus souvent opérées sur les variables géographiques, de professions et autres nomenclatures ; ainsi que sur les variables numériques synthétisées en tranches



# I.2. Les 4 partenaires du réseau de diffusion



# I.3. Le catalogue du CDSP



## I.4. Le catalogue du service des enquêtes de l'INED

**INED**  
(service des enquêtes)



**Producteur / diffuseur** de ses enquêtes  
.....  
**65 références** disponibles \*  
autour de 8 thématiques

\* à fin 2018



- Couples, famille, sexualité
- Naissance, fécondité, contraception
- Espérance de vie, mortalité, santé
- Migrations, discrimination, intégration
- Habitat, environnement, territoire
- Genre, inégalités hommes-femmes
- Ages de la vie, vieillissement
- Populations du monde

# I.5.1.1. Catalogue de l'ADISP : les producteurs



**DEPS**  
Ministère de la Culture

**DEPP**  
MINISTÈRE DE L'ÉDUCATION NATIONALE



**DSED**  
interieur.gouv.fr  
MINISTÈRE DE L'INTÉRIEUR

**SIES**  
Ministère de l'Enseignement Supérieur

**CEPREMAP**  
CENTRE POUR LA RECHERCHE ÉCONOMIQUE ET SES APPLICATIONS



**MEOS**  
MINISTÈRE DES SPORTS

**SOeS**  
Ministère de la Transition écologique et solidaire

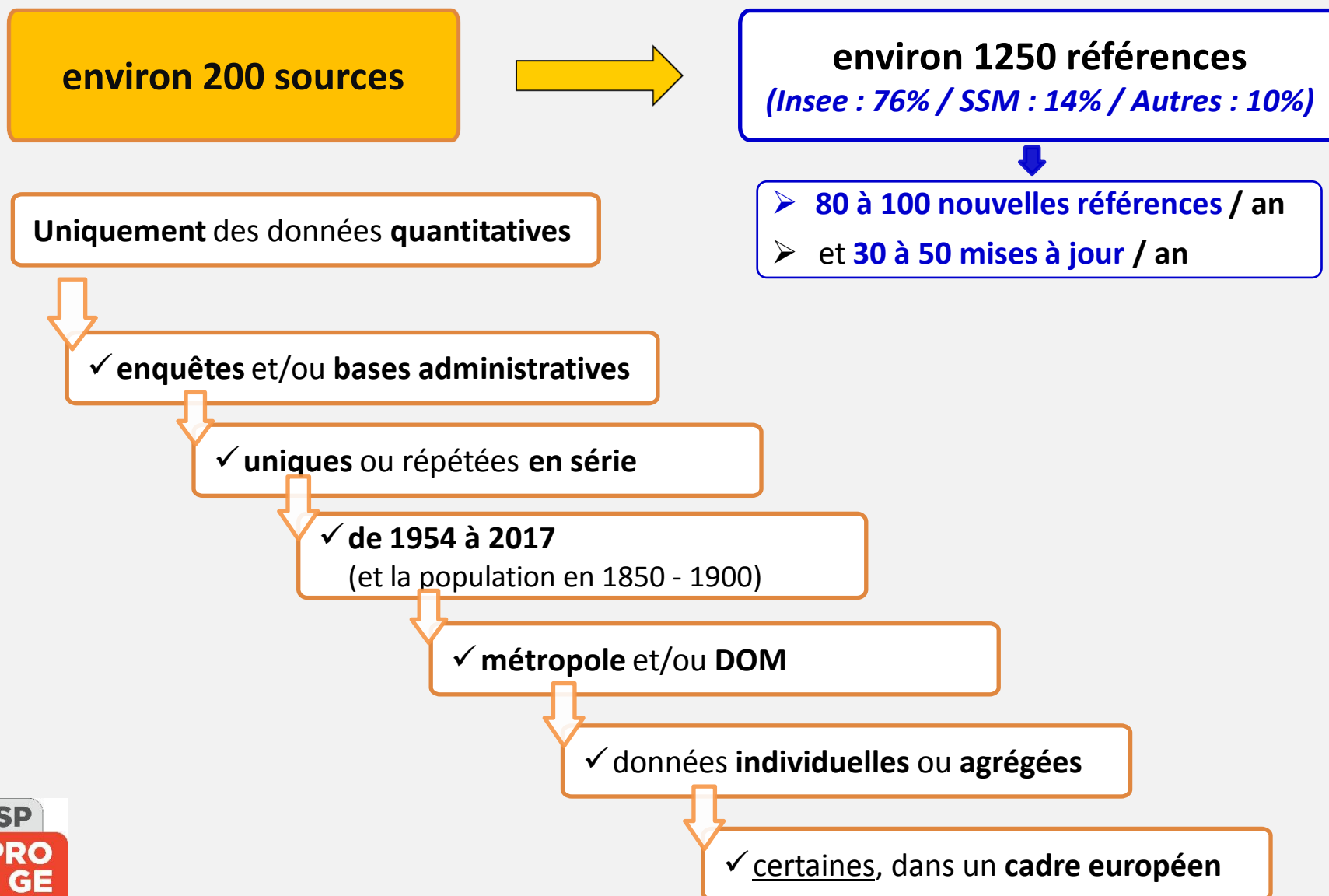


Archives de Données Statistique Publique

DATA INFRASTRUCTURE



## I.5.1.2. Catalogue de l'ADISP : les types de données



## I.5.1.3. Catalogue de l'ADISP : les 10 thèmes

<b>Population et démographie</b>	➔	RP / Etat civil / Trajectoires et origines / ...
<b>Travail et emploi</b>	➔	Enq. Emploi / Conditions de travail / Génération / ...
<b>Salaires et revenus</b>	➔	DADS / Structure des salaires / Revenus fiscaux et sociaux / ...
<b>Education et formation</b>	➔	FQP / Panel du 2 <sup>nd</sup> degré / Base centrale de scolarité / ...
<b>Conditions de vie et société</b>	➔	Enq. Logement / Budget des familles / Emploi du temps / ...
<b>Santé et protection sociale</b>	➔	Santé et soins médicaux / Santé des élèves / Handicap / ...
<b>Opinions</b>	➔	Baromètre DREES / ECAM / ISSP / ...
<b>Entreprises</b>	➔	Démographie des entreprises / RECME / ...
<b>Données localisées</b>	➔	EGT / EMD / Impôt sur le revenu dans les communes... / ...
<b>Données historiques</b>	➔	Pop. et enseignement : la France au XIX <sup>e</sup> / Base "TRA" / ...

## I.5.1.4. Catalogue de l'ADISP : les sources (1/3)

### Population et démographie



- ✓ Recensement de la Population (1962 à 2015)
- ✓ Etat Civil (118 références de 1968 à 2016)
- ✓ Trajectoire et origines (2008)
- ✓ Enq. Longitudinale sur l'Intégration des Primo-Arrivants (2009-13)
- ✓ ...

### Travail et emploi



- ✓ Enquête Emploi (70 réf. de 1962 à 2017)
  - + modules ad-hoc / enq. complémentaires (40 réf.)
- ✓ Entrée dans la Vie Adulte (suite du panel 95)
- ✓ Génération (5 réf. de 1997 à 2012)
- ✓ Insertion (4 réf. – 1976 et 1977)
- ✓ Conditions de travail (7 réf. de 1984 à 2016)
- ✓ Enquêtes REPONSE (3 réf. de 2005 à 2017)

*autres sujets : chômeurs, ingénieurs, handicapés, risques professionnels...*

### Salaire et revenus



- ✓ DADS (29 réf. de 1996 à 2015)
- ✓ Structure des Salaires (7 réf. de 1966 à 2014)
- ✓ Revenus Fiscaux et Sociaux (annuel - 1996 à 2014)
- ✓ SaLSa (Baudelot, Cartron, Godechot, Gollac, ...)
- ✓ ...

## I.5.1.4. Catalogue de l'ADISP : les sources (2/3)

### Education et formation



- ✓ Enquête FQP (*références de 1964 à 2015*)
- ✓ Panel du 2<sup>nd</sup> degré (*4 réf. de 1980 à 2007*)
- ✓ Base Centrale de Scolarité (*annuel - 2004 à 2017*)
- ✓ ...

### Conditions de vie et société



- ✓ Enquête Logement (*10 réf. de 1970 à 2013*)
- ✓ Budget des familles (*12 réf. de 1972 à 2011*)
- ✓ Consommation alimentaire (*16 réf. de 1969 à 1991*)
- ✓ Emploi du temps (*5 réf. de 1966 à 2010*)
- ✓ Technologies de l'Information et de la Comm. (*11 réf. de 2007 à 2017*)
- ✓ Pratiques culturelles (*5 réf. de 1973 à 2008*)
- ✓ PATER (*Arrondel, Masson*)
- ✓ ...

### Santé et protection sociale



- ✓ Santé et soins médicaux (*4 références de 1980 à 2003*)
- ✓ Santé des élèves scolarisés (*10 réf. de 1999 à 2015*)
- ✓ Handicaps (*7 réf. de 1998 à 2009*)
- ✓ Enquête Santé et Protection Sociale (*9 réf. de 1998 à 2014*)
- ✓ ...

## I.5.1.4. Catalogue de l'ADISP : les sources (3/3)

### Opinions



- ✓ Baromètre DREES (*annuel - 2000 à 2017*)
- ✓ Enq. de Conjoncture Auprès des Ménages (*34 réf. - 1977 à 2017*)
- ✓ Enq. International Social Survey Programme (*annuel - 1996 à 2017*)
- ✓ Perception des Inégalités et Sentiments de Justice (*Forsé, ...*)
- ✓ ...

### Entreprises



- ✓ Démographie des Entreprises / Etablissements (*2000 à 2016*)
- ✓ Répertoire des entreprises contrôlées majoritairement par l'État (*annuel - 1987 à 2013*)
- ✓ ...

### Données localisées



- ✓ Impôt sur le Revenu dans les Communes de France (*20 réf. de 1990 à 2014*)
- ✓ Enquêtes Ménages Déplacements (*41 réf. de 2009 à 2016*)
- ✓ Enquête Globale Transport (*5 réf. de 1976 à 2010*)
- ✓ ...

### Données historiques



- ✓ Données sur la population et l'enseignement : la France au 19<sup>ème</sup> siècle
- ✓ Base "TRA" Patrimoine (*années 1800 à 1900*)

## I.5.2.1. Autres produits via l'ADISP : le "sur mesure"

### Les PSM = Produits Sur Mesure

Tableaux à la **demande** sur **fichiers** ...  
... non disponibles dans le catalogue de l'ADISP  
... **plus détaillés** que les offres standard / FPR

- à partir de 19 sources INSEE :

#### Recensement de la population

- Recensement de la population de 2006 à 2014
- Historique des recensements de la population (Saphir)

#### État civil

- Naissances
- Décès
- Mariages
- Reconnaissances

#### Données sur les entreprises

- Stocks d'entreprises et d'établissements (REE/Sirene)
- Créations d'entreprises et d'établissements (REE/Sirene)
- Transferts d'établissements (REE/Sirene)
- Système d'information sur les nouvelles entreprises (Sine)
- Enquête sur les liaisons financières entre sociétés (Lifi)
- Système unifié de statistiques d'entreprises (Suse)

#### Fonction publique

- Système d'information sur les agents des services publics (Siasp)
- Recensement des agents de l'État
- Enquête sur les personnels des collectivités territoriales et des établissements publics locaux (Colter)

#### Travail, emploi, salaires

- Déclaration annuelle de données sociales (DADS)
- Connaissance locale de l'appareil productif (Clap)
- Urssaf - Extension du Projet Urssaf pour les revenus et l'emploi (Epure)

#### Revenus

- Enquête Revenus fiscaux et sociaux (ERFS)

(Consulter les années disponibles sur le [site de l'ADISP](#))

## I.5.2.2. Autres produits via l'ADISP : les projections

### Projections de population (Omphale 2017)

- **projections démographiques** à moyen / long terme (2050),
- de **population**, de **ménages** ou de **populations active**
- sur **tout territoire supra-communal** de plus de 50 000 habitants
- en **France métropolitaine** et dans les 5 **DOM**
- appuyées sur le **RP2013** et l'**Etat Civil** 2011 à 2015

Le tout, basé sur des **hypothèses** ...

... basses, centrales, hautes

... de **fécondité**, **mortalité** et **migrations**

... déclinée dans **11 scénarios prédéfinis**

### Les 3 choix de l'utilisateur :

#### Le **type** de projections

- Population
- Ménages
- Population active

#### Le(s) **zonage(s)**

- Minimum de 50 000 habitants
- Zone continue
- Zonages standards  
(*départ., régions, zones d'emploi*)

#### Les **scénarios**

- Choix entre ...
- une version légère (3 sc.)
  - la version complète (11 sc.)

## I.5.2.3. Autres produits via l'ADISP : les distances

### Distancier METRIC

Calcul de **distances** et de **temps de parcours** ...  
... d'une commune à une autre (données supracommunales)  
... d'un point à un autre (jusqu'à l'infracommunal avec données géolocalisées)

### Pour l'utilisateur :

Diffusion du distancier sous la forme  
d'une **application à télécharger**

- Avec un guide d'utilisation
- Et une base communale avec estimations de distances et durées au sein d'une même commune

Calculs effectués **par l'utilisateur**



## I.5.3. Les missions de l'ADISP

Un **objectif** principal :

Développer l'usage des **données statistiques** dans les **sciences humaines et sociales**

4 missions quotidiennes :

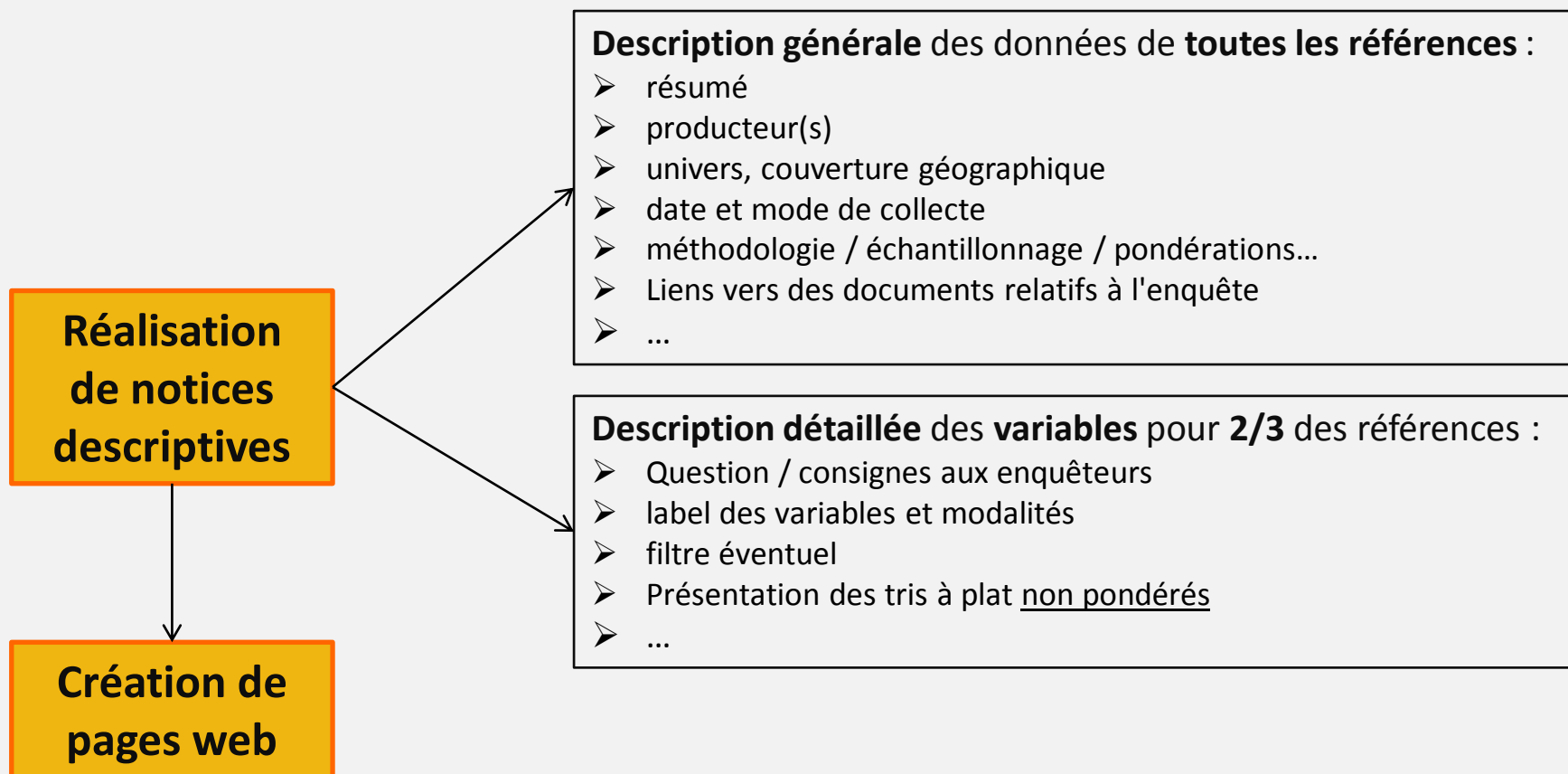
1- **Collecter et sauvegarder** les données de la statistique publique

2- **Documenter** (numériquement) ces données

3- **Diffuser** les données auprès de la communauté scientifique

4- **Assister / conseiller** les utilisateurs (potentiels et actuels)

## I.5.3.1. Missions de l'ADISP : la documentation



→ **Documentation numérique accessible à tous :**

- sur le site de l'ADISP (pour toutes les références disponibles)
- sur le serveur Nesstar - ADISP (fin 2017 : près de 800 références)

## I.5.3.2. Missions de l'ADISP : le conseil

Via l'application  
de commande

- **réponses aux messages** envoyés par les utilisateurs
- envois d'une **demande de précision** concernant une requête

Suite aux mails reçus  
par l'Adisp

([diffusion.adisp@cns.fr](mailto:diffusion.adisp@cns.fr))

- **conseils** sur les **sources disponibles**
- **aide à la commande** de données
- **choix** du "bon" produit (et du bon canal de diffusion)

Aide à l'utilisation  
des données

- réponses aux **questions sur les données**
- retour des **échanges avec les producteurs**
- support **statistique**

## I.6. Le CASD : service rendu et catalogue

### Centre d'Accès Sécurisé Distant aux données

- après habilitation du **Comité du Secret statistique** ou par convention
- travail direct sur des **fichiers très détaillés**
- sur des **terminaux sécurisés (SD-Box)**
- sortie de tableaux / traitements statistiques, **strictement contrôlés**

.....  
**3 types de sources :**

#### Données individus et ménages

- Ech. Démographique Permanent
- RP / Etat Civil / DADS
- Enquête Emploi
- ...

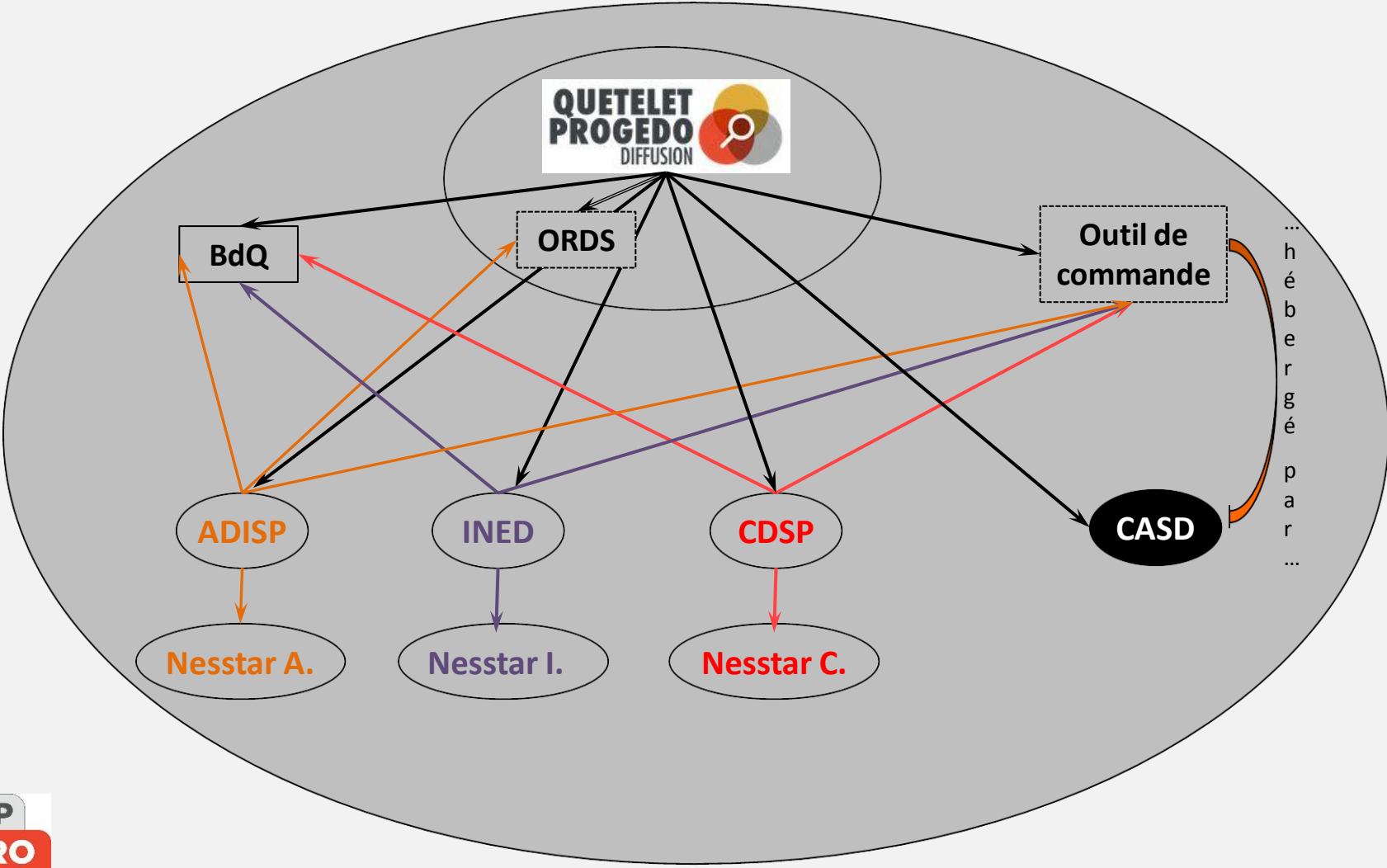
#### Données entreprise

- Enquêtes Annuelles d'Entreprise
- Connaissance Locale de l'Appareil Productif
- ...

#### Données agriculture

- Bâtiments d'élevage
- Pratiques agricoles
- Pratiques culturelles
- ...

# II.1. "Cartographie" des sites web proposés



# II.2. Vue rapide du site Quetelet-Progedo Diffusion

## Plan du site

QUI SOMMES NOUS ?	RESSOURCES DISPONIBLES	ACCÉDER AUX DONNÉES	DÉPOSER SES DONNÉES
<ul style="list-style-type: none"> <li>LE CONTEXTE</li> <li>LES 4 DIFFUSEURS</li> <li>LES MISSIONS</li> </ul>	<ul style="list-style-type: none"> <li>DONNÉES FRANÇAISES</li> <li>DONNÉES INTERNATIONALES</li> </ul>	<ul style="list-style-type: none"> <li>RECHERCHER DES DONNÉES</li> <li>CONDITIONS D'ACCÈS</li> <li>COMMANDER DES DONNÉES</li> </ul>	<ul style="list-style-type: none"> <li>À QUI S'ADRESSER</li> <li>DOCUMENTER POUR LA RÉUTILISATION</li> <li>CONSERVER À LONG TERME</li> </ul>



# II. Les informations disponibles sur les données de Quetelet

## II.3. Les sites "institutionnels" des 4 partenaires



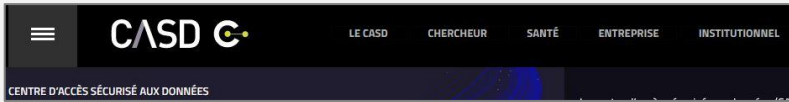
- Focus sur :
- Données quantitatives
  - Résultats électoraux
  - Ressources en ligne



- Focus sur :
- La recherche / Enquêtes :
  - Enquêtes Ined
  - Accéder aux données



- Données qualitatives



- Focus sur :
- Données déjà disponibles
  - Pour accéder aux données



### II.4. Les 3 sites "Nesstar"



En bref : - environ 2/3 des références présentées (avec détail des variables)  
- pas de possibilité de tris à plat, croisés, ...



En bref : - Enquêtes quantitatives du CDSP, avec détail des variables  
- possibilité de traitements statistiques



En bref : - totalité du catalogue de l'INED, avec ou sans le détail des variables  
- description générale des enquêtes non mises à disposition  
- possibilité de traitements statistiques

A noter que la plupart des **archives européennes** proposent un **site Nesstar**...



# II.5. Les moteurs de recherche



### Précisions :

- ✓ recherche sur la **description générale**
- ✓ **toutes** les références **ADISP** et **INED**
- ✓ **données quantitatives** du **CDSP**



### Précisions :

- ✓ Requête sur les **questions, variables, modalités**
- ✓ **uniquement** les références **entièrement documentées**  
(i.e. jusqu'au niveau des variables)

# II.6. Exemple de recherche dans la BdQ (1/2)



<b>EPCV 2006 de 1996 à 2004 :</b>	<i>Combien de fois en moyenne êtes-vous allé au cinéma au cours des douze derniers mois ? (5 500 à 6 000 individus par an)</i>	<i>(nombre de fois par jour, semaine ou mois)</i>	15 ans ou plus en ménages ordinaires, en France métropolitaine
<b>SRCV 2006 - 2009 :</b>	<i>Au cours des douze derniers mois..., êtes-vous allé(e) au cinéma ? Il s'agit ici de sorties au cinéma et non pas de visionnage de films à la télévision, sur DVD... (20 000 ind.)</i>	- Oui - Non	16 ans ou plus en ménages ordinaires, en France métropolitaine
<b>Emploi du temps :</b>	<b>1974</b> : <i>Etes-vous déjà allé au cinéma ? (6 600)</i>	- Oui / - Non	18 ans ou plus en communes urbaines
	<b>1985</b> : <i>Etes-vous déjà allé au cinéma ? (10 000)</i>	- Oui / - Non	15 ans ou plus en France métropolitaine
	<b>1998</b> : <i>Au cours des 4 dernières semaines, êtes-vous allé au cinéma ? (16 000)</i>	- Oui / - Non	15 ans ou plus en France métropolitaine
	<b>2009</b> : <i>Au cours des 4 dernières semaines, êtes-vous allé au cinéma ? (18 000)</i>	- Oui / - Non	11 ans ou plus ; métropole et DOM

# II.6. Exemple de recherche dans la BdQ (2/2)

<b>Handicap - Santé 2008 :</b>	<i>Au cours des douze derniers mois, êtes-vous allé au cinéma ? (30 000 individus)</i>	<ul style="list-style-type: none"> <li>- Oui</li> <li>- Non</li> <li>- Ne sait pas</li> </ul>	De tous âges en <b>situation de handicap</b> et France entière
<b>Conditions de vie des étudiants de 1994 à 2006 :</b>	<i>Au cours des 30 derniers jours, êtes-vous allé au cinéma ? (25 000 individus)</i>	<ul style="list-style-type: none"> <li>- Oui</li> <li>- Non</li> </ul>	Inscrits dans les <b>étab. d'ens. sup. français</b> ; métropole et DOM
<b>Gai Pied Hebdo 1990 :</b>	<i>Vous sortez au moins au cinéma ... (2 000 individus)</i>	<ul style="list-style-type: none"> <li>- 1 fois par semaine</li> <li>- 1 fois tous les 15 jours</li> <li>- 1 fois par mois</li> <li>- moins souvent</li> </ul>	<b>Homo- et bisexuels</b> , en France
<b>Violence envers les femmes 2000 :</b>	<i>Au cours du dernier mois, êtes-vous sortie seule le soir pour aller au cinéma ? (7 000 individus)</i>	<ul style="list-style-type: none"> <li>- Oui</li> <li>- Non</li> </ul>	<b>Femmes</b> de 20 à 59 ans, en France métropolitaine

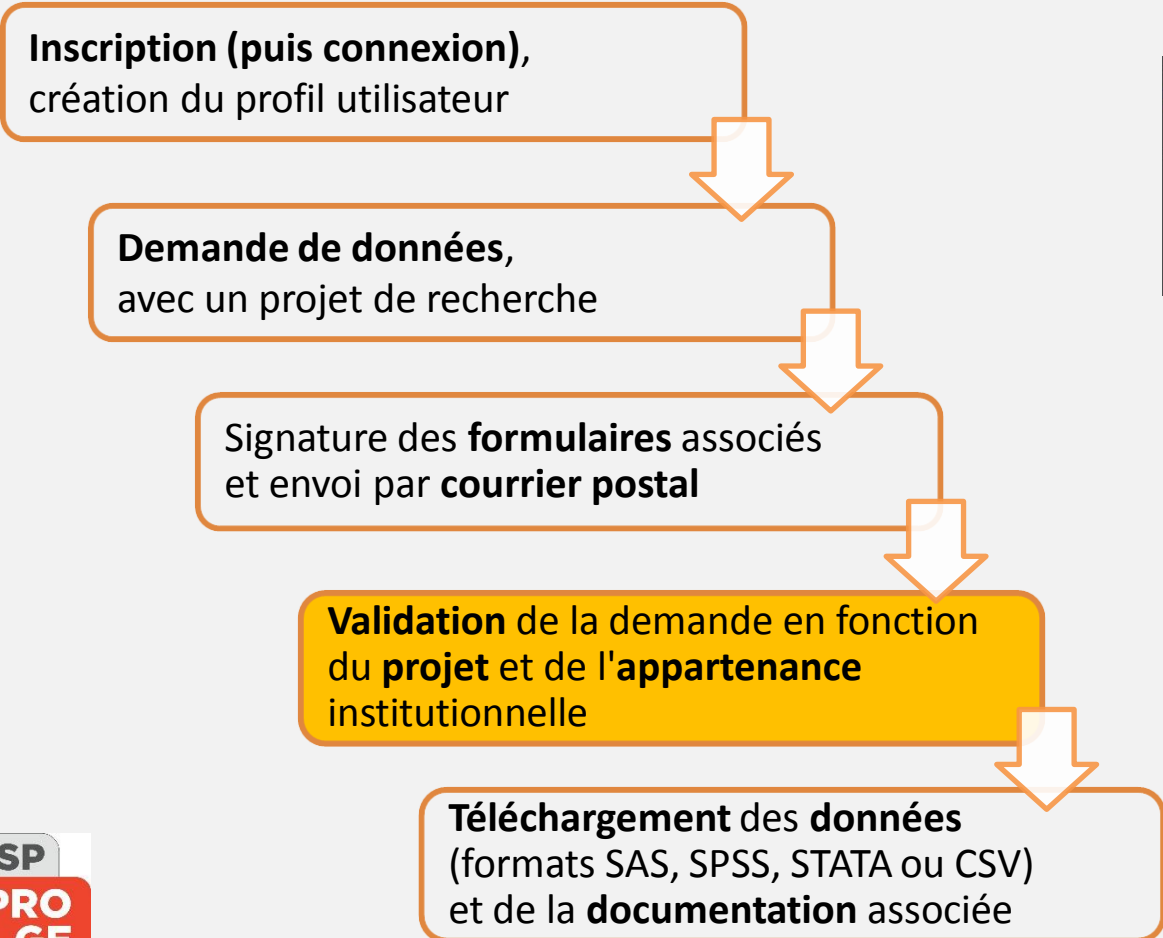
**Limites actuelles de l'exercice :**



**Pas de mention de l'enquête sur les Pratiques culturelles ...**

# III.1. L'application de commande unifiée (hors CASD)

## Etapes des demandes de données via l'application de commande de Quetelet



**Coût : gratuit,**  
y compris PSM,  
Omphale, Metric

**Délai : 3 à 7 jours**  
en moyenne

## III.2. L'accès via le CASD

### Etapes d'une demande d'accès via le CASD

Inscription et préparation  
d'un **projet de recherche**

**Echanges** avec le(s) **producteur(s)**  
sur les données nécessaires

**Présentation** / validation du projet  
*en présentiel* à une **séance du CSS**

**Journée d'enrôlement** au CASD

**Traitement** des **données** via la SD-box

**Validation** des traitements par le CASD

**Accès** aux tris, graphiques, sorties

Coût : payant

Délai : 1 à 3 mois